

Legenda:

- 1 skříň s výstrojí PZS

2 vypínač osvětlení

3 tlačítko pro nouzové vypnutí a indikaci

4 zásuvka

5 vnitřní rozváděč RD a zab. zař.

6 osvětlovací těleso

7 nahoře: ventilátor (vstupní průduch je umístěn ve dveřích)

8 stůl na dokumentaci (400 x 700 mm) a židle

9 topný panel

10 skříňka s místní obsluhou a telefonním objektem

11 akumulátorové baterie s dobíječem ve skřini

12 prostor pro vstup do kabelizace

13 sdělovací zařízení
- sdělovací zařízení

zabezpečovací zařízení

1 skříň s výstrojí PZS

2 napájecí zdroj a baterie

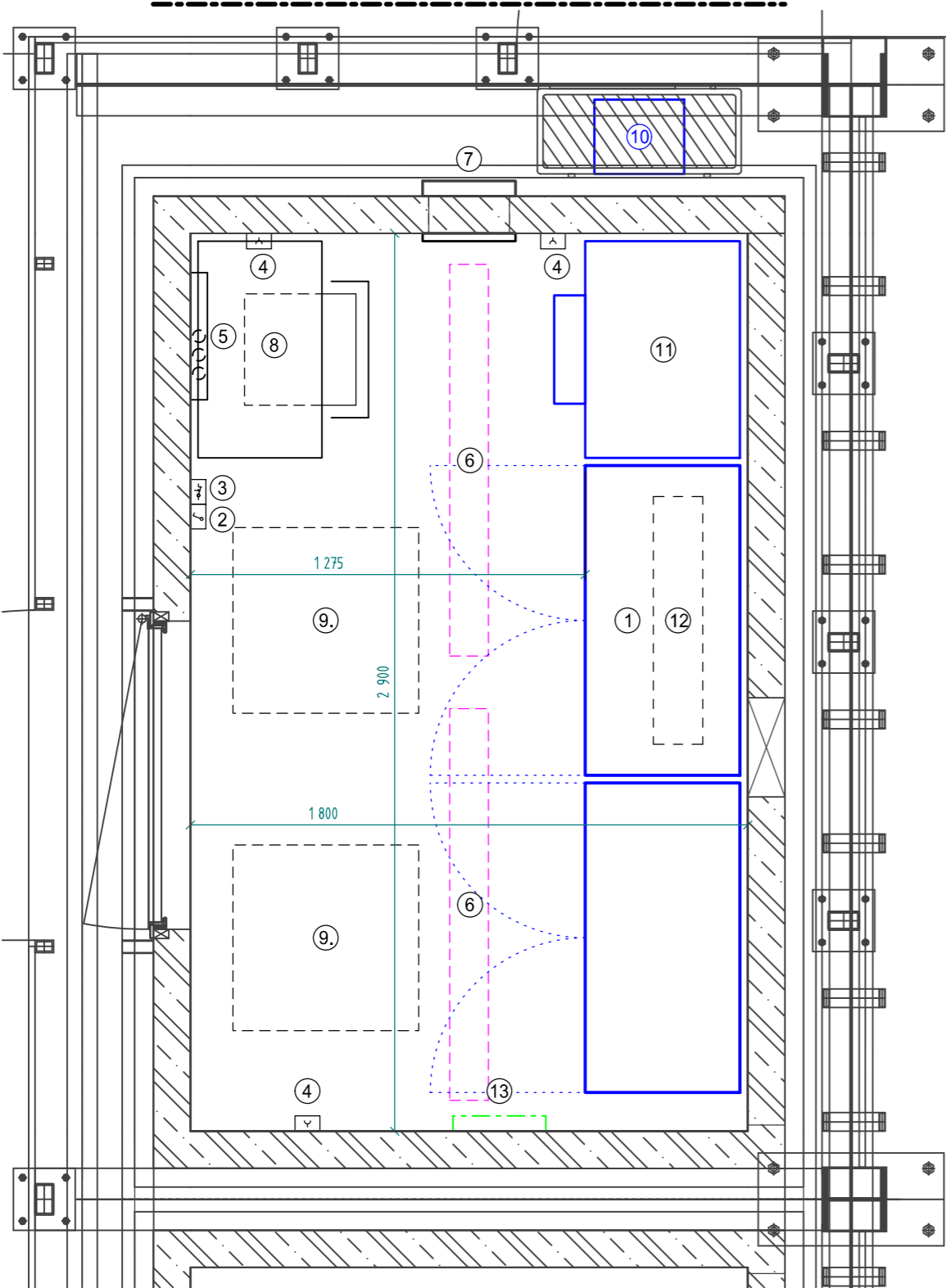
KOMUNIKACE

RD-S2

KOLEJIŠTĚ

Solnice

Častoovice



PO ZAPRACOVÁNÍ PŘIPOMÍNEK

1E.D.1.1.1.2

VÝŠKOVÝ SYSTÉM Bpv SOUŘADNICOVÝ SYSTÉM S-JTSK ±0,000 = xxx,xx m n. m.

Číslo změny:	Obsah změny:	Datum změny:
01	-	-
02	-	-
03	-	-

Objednatel:	Správa železnic, státní organizace Dlážděná 1003/7, 110 00 Praha 1
	Stavební správa východ se sídlem v Olomouci Nerudova 773/1, 772 58 Olomouc

Generální projektant:	SUDOP PRAHA a.s. Olšanská 1a, 130 80 Praha 3 tel.: +420 267 094 111 e-mail: praha@sudop.cz	Hlavní inženýr projektu: ING. MILOŠ KRAMEŠ
		Garant profese: ING. MARTIN RAIBR

Středisko: Středisko elektrotechniky, trakce, sdělovací a zabezpečovací techniky (Praha)			
Vedoucí střediska:	Odpovědný projektant SO, IO, PS:	Vypracoval:	Kontroloval:
ING. MARTIN RAIBR	ING. PETR NEKULA	ING. PETR NEKULA	ING. MARTIN RAIBR

Název akce: ZVÝŠENÍ KAPACITY TRATI TÝNIŠTĚ N. O. - ČASTOLOVICE - SOLNICE, 4. ČÁST 1. ETAPA	Číslo smlouvy: 19-142.208	
	Projektový stupeň: DSP	
Část: ZABEZPEČOVACÍ ZAŘÍZENÍ STANIČNÍ ZABEZPEČOVACÍ ZAŘÍZENÍ PS 41-11-17-01 ŽST SOLNICE, OBVOD OS. N., SZZ	Datum: 08/2021	
	Číslo částí: D.1.1.1.2	
Název přílohy: DISPOZICE RELÉOVÉHO DOMKU RD-S2	Měřítko: 1 : 20	Počet formátů: 2xA4
	Číslo přílohy: 0511	